

SEM
ФРОНТАЛЬНЫЙ ПОГРУЗЧИК

SEM 676F



Стандартная комплектация

ДВИГАТЕЛЬ

- Шестицилиндровый четырехтактный двигатель Weichai WP10 стандарта China Stage 3 (267 л. с.).
- Аккумуляторная система впрыска топлива Common Rail с электронным управлением.
- Топливный фильтр грубой очистки с водоотделителем.
- Топливный фильтр.
- Вентилятор с приводом через электромагнитную муфту.

ТРАНСМИССИЯ

- Коробка передач с промежуточным валом и электрогидравлическим управлением.
- Одноступенчатый трехэлементный гидротрансформатор.

МОСТ

- Мосты SEM сухого типа.
- Дисковые рабочие тормоза.
- Стояночный тормоз в качестве вспомогательного.

ГИДРАВЛИЧЕСКАЯ СИСТЕМА

- Два насоса с распределением потоков.
- Управление одним джойстиком.
- Автоматическое ограничение подъема стрелы.
- Автоматическое позиционирование ковша.
- Штуцеры для контроля давления и отбора проб масла.
- Аварийное опускание стрелы с помощью гидроаккумулятора управляющего контура.

СИСТЕМА РУЛЕВОГО УПРАВЛЕНИЯ

- Приоритет рулевого управления с гидроусилением и регулированием мощности в зависимости от нагрузки.
- Поршневой насос.

ШИНЫ И ДИСКИ

- Шины 26.5-25, L3/E3, с диагональным кордом.
- Пластиковые крылья.

РАМА

- Центральное сочленение с широким диапазоном перемещения с коническими подшипниками.
- Блокировка шарнирного сочленения.
- Буксировочное сцепное устройство.

РЫЧАЖНО-СТРЕЛОВОЙ МЕХАНИЗМ

- Z-образный рычажный механизм.

ЭЛЕКТРООБОРУДОВАНИЕ

- Две передние фары дальнего/ближнего света.
- Две передние фары на крыше кабины спереди.
- Две задние фары по бокам капота.
- Указатели поворота.
- Необслуживаемые аккумуляторные батареи.
- Розетка электропитания, 24 В.
- Электрический звуковой сигнал.
- Передний стеклоочиститель.
- Звуковой сигнал заднего хода.
- Фонари заднего хода с автоматическим включением.
- Проблесковый маячок.

ПАНЕЛЬ ПРИБОРОВ

- Указатель температуры охлаждающей жидкости двигателя.
- Указатель температуры трансмиссионного масла.
- Указатель уровня топлива.
- Счетчик мото-часов.
- Вольтметр.

СИГНАЛЬНЫЕ ЛАМПЫ

- Засорение воздушного фильтра.
- Зарядка аккумуляторной батареи.
- Давление воздуха в тормозной системе.
- Включение стояночного тормоза при отключении электропитания.
- Указатели поворота.
- Давление масла в трансмиссии.

КАБИНА

- Сиденье с механической подвеской и ремнем безопасности.
- Регулируемая рулевая колонка.
- Виброизолирующие опоры кабины.
- Воздушный фильтр кабины.
- Одно внутреннее и два наружных зеркала заднего вида.
- Система отопления, вентиляции и кондиционирования воздуха.

ПРОЧЕЕ

- Ручная централизованная смазка.

Дополнительное оборудование

ДВИГАТЕЛЬ

- Воздушный фильтр в масляной ванне.
- Предпусковой подогреватель.

ШИНЫ И ДИСКИ

- Радиальные шины.
- Бескамерные шины.

КАБИНА

- Кабина с конструкцией ROPS/FOPS.
- Камера заднего вида с дисплеем.

РЫЧАЖНО-СТРЕЛОВОЙ МЕХАНИЗМ

- Дополнительный противовес.
- Стрела с высоким / очень высоким подъемом.
- Скальный ковш.
- Угольный ковш.
- Ковш для сгребания.
- Захват для бревен с соответствующими зубьями.

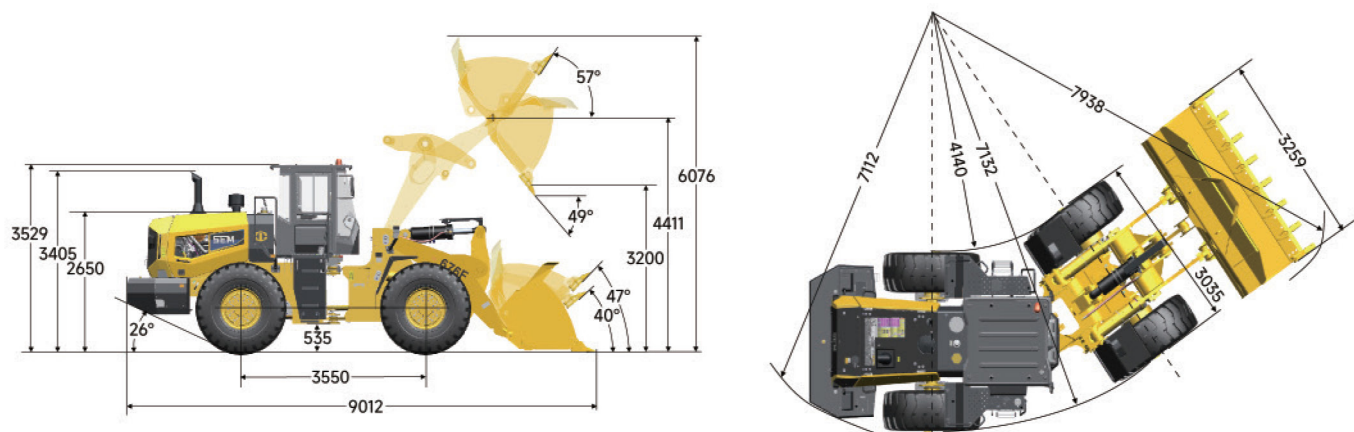
ПРОЧЕЕ

- Автоматическая система смазки.
- Защита трансмиссии.
- Система удаленного мониторинга Product Link™.

Основные технические характеристики

Параметры			676F			Параметры			676F		
Основные технические характеристики						Двигатель					
Номинальная грузоподъемность	кг	7100 (со стандартной стрелой)				Модель	WP10G270				
Эксплуатационная масса со стандартным ковшом	кг	23 350				Номинальная мощность	кВт	199			
Вместимость ковша	м ³	4,2–6,5				Номинальная частота вращения двигателя	об/мин	2200			
Колесная база	мм	3550				Рабочий объем	л	9,7			
Габаритные размеры	мм	9012 × 3259 × 3529				Гидравлическая система рабочего оборудования					
Макс. тяговое усилие	кН	215				Тип системы управления рабочим оборудованием	Гидрораспределитель с открытым центром				
Усилие отрыва	кН	215				Время подъема стрелы	с	5,7			
Высота выгрузки	мм	3250				Длительность рабочего цикла гидравлического оборудования	с	9,8			
Высота по пальцу ковша	мм	4411 (со стандартной стрелой)				Рабочее давление в системе	МПа	24			
Трансмиссия						Тормозная система					
Тип коробки передач	Электрогидравлическая с промежуточным валом, переключение под нагрузкой					Рабочие тормоза	Дисковые сухого типа с пневмогидравлическим приводом				
Кол-во передач	4 передн. хода, 3 задн. хода					Стояночный тормоз	Барабанный				
Тип гидротрансформатора	Одноступенчатый, 3-элементный					Система рулевого управления					
Марка и тип	SEM TR240					Тип системы	С регулированием мощности по нагрузке				
1-я передача ПХ / 1-я передача ЗХ	км/ч	7,1/7,1				Тип насоса рулевого управления	Поршневой насос				
2-я передача ПХ / 2-я передача ЗХ	км/ч	12,7/12,7				Рабочее давление в системе	МПа	20			
3-я передача ПХ / 3-я передача ЗХ	км/ч	23,8/23,8				Угол поворота (влево/вправо)	°	35 ± 1			
4-я передача ПХ	км/ч	39				Шины					
Мост						Размер	26.5-25				
Тип главной передачи	Одноступенчатая, конические шестерни со спиральными зубьями					Тип	Диагональные				
Тип бортового редуктора	Планетарный, одноступенчатый					Норма слойности	24				
Угол качания заднего моста, ±	°	±11				Тип рисунка протектора	L-3				

Размеры



РАБОЧЕЕ ОБОРУДОВАНИЕ

Вместимость, м³	Наименование	Стрела	Изображение, мм	Высота выгрузки, мм	Высота по пальцу ковша, мм	Вылет при макс. высоте выгрузки, мм	Рабочее оборудование (Ш × Д × В), мм	Масса рабочего оборудования, мм	Примечание
3,5	ВКТА GP ST, 3094 мм	Станд. / очень выс. подъем		3265/3602	4411/4900	1158/1325	3094 × 1613 × 1565	2362	Ковш для железной руды, с зубьями
3,6	ВКТА GP ST, 3022 мм	Станд. / очень выс. подъем		3265/3602	4411/4900	1158/1208	3022 × 1613 × 1565	2362	Ковш для железной руды, с режущей кромкой
3,6	ВКТА FF ST, 3080 мм	Станд.		3265	4411	1158	3080 × 1801 × 1578	2398	Скальный ковш, с зубьями и сегментами
3,6	ВКТА FF ST, 3080 мм	Станд.		3265	4411	1158	3080 × 1801 × 1578	2422	Скальный ковш, с зубьями, сегментами и боковыми защитными пластинами
4,2	ВКТА GP ST, 3267 мм	Станд. / выс. подъем / очень выс. подъем		3250/3600/3740	4411/4778/4900	1310/1330/1350	3267 × 1669 × 1650	2101	Ковш высокопроизводительной серии, с зубьями
4,4	ВКТА GP ST, 3194 мм	Станд. / выс. подъем / очень выс. подъем		3190/3530/3684	4411/4778/4900	1310/1330/1350	3194 × 1669 × 1650	2101	Ковш высокопроизводительной серии, с режущей кромкой
5,0	ВКТА FF ST, 3267 мм	Станд. / выс. подъем / очень выс. подъем		3160/3500/3650	4411/4778/4900	1260/1280/1300	3267 × 1940 × 1665	2219	С зубьями
5,1	ВКТА FF ST, 3194 мм	Станд. / выс. подъем / очень выс. подъем		3160/3500/3650	4411/4778/4900	1260/1280/1300	3194 × 1940 × 1665	2219	С режущей кромкой
6,5	ВКТА FF ST, 3424 мм	Станд. / очень выс. подъем		2928/3265/3453	4411/4778/4900	1358/1378/1450	3424 × 1955 × 1780	2598	Ковш для угля, с режущей кромкой

Caterpillar (Qingzhou) Ltd. Адрес: № 12999, Nanhuan Road, Qingzhou City, Shandong Province, Китайская Народная Республика, 262500.

© Caterpillar (Qingzhou) Ltd., 2024. Все права защищены. 山工机械, SEM, логотип SEM и прочие соответствующие логотипы, стиль внешнего оформления, а также идентификационная символика компании и ее продукции, используемые в настоящем документе, являются торговыми знаками Caterpillar (Qingzhou) Ltd. и не могут применяться без разрешения.

Материалы и технические характеристики могут быть изменены без предварительного уведомления. Техника на фотографиях может быть оснащена оборудованием, доступным в качестве опции. Дополнительную информацию можно получить у местного дилера SEM.

Версия: январь 2024 г.



Отсканируйте QR-код и посетите официальный сайт компании SEM.